

SLC ADAPT2 A

SAI On-line doble conversión rack modular y módulos de 6 y 9 kVA

SLC ADAPT2 A: Modularidad, optimización y eficiencia en seguridad eléctrica para los CPD

Los Sistemas de Alimentación Ininterrumpida (SAI/UPS) de la serie **SLC ADAPT2 A** de Salicru son soluciones modulares de protección eléctrica superior, ya que se basan en la tecnología on-line doble conversión, con tecnología de control DSP de tres niveles a IGBTs.

Modularidad: La gama de módulos disponible -6 y 9 kW-, junto a los distintos sistemas configurables -2, 3, 4 y 6 módulos por sistema- permiten la adaptación a cualquier entorno, con la opción de paralelar sistemas para conseguir una mayor protección o el crecimiento en potencia.

Optimización: La alta densidad de potencia, módulos de sólo 2U de altura, requieren menor espacio en el CPD y mejoran el coste de instalación (TCO). Por otro lado, la inversión queda optimizada adaptándose al ritmo de crecimiento que requiera el data center, sólo con la inclusión de nuevos módulos.

Eficiencia: Los módulos con factor de potencia de salida unidad ($kVA=kW$) operan con una eficiencia superior al 96% y una curva de rendimiento muy plana para todos los regímenes de trabajo. Asimismo, dispone de diversos modos de funcionamiento (Eco-mode, Hibernación, Smart-Efficiency,...) que aumentan aún más el rendimiento y eficiencia del sistema.



Aplicaciones: Protección escalable para una mejor adaptación a las necesidades crecientes

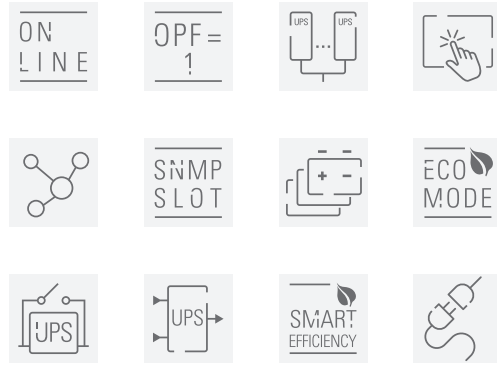
Las soluciones modulares de la serie **SLC ADAPT2 A** de Salicru aseguran fiabilidad, calidad y continuidad y ofrecen protección mejorada para data centers de pequeño y mediana potencia, tanto modulares como virtualizados, así como las infraestructuras IT y las aplicaciones para procesos críticos asociadas, evitando los enormes costes generados en los tiempos de interrupción en el funcionamiento de los CPD.



SALICRU

Prestaciones

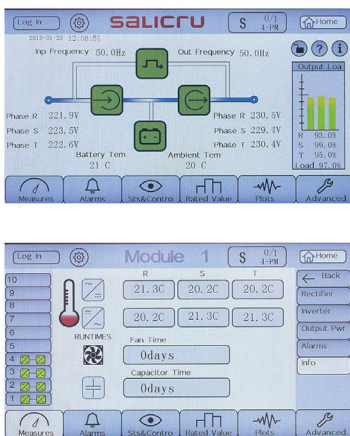
- Soluciones SAI/UPS modulares de tecnología on-line doble conversión.
- Factor de potencia de salida FP=1 (kVA=kW).
- Alta densidad de potencia con módulos de 6 y 9 kVA de solo 2U.
- Máxima flexibilidad con sistemas de 2, 3, 4 y 6 módulos.
- Crecimiento en paralelo, hasta 270 kVA.
- Módulos conectables y sustituibles en caliente, plug&play.
- Factor de potencia de entrada >0,99.
- Configuraciones flexibles 1/1, 1/3, 3/1 y 3/3.⁽¹⁾
- Conexión Nimbus IoT para monitorización, opcional.
- Pantalla LCD color táctil de 7" y LEDs.
- Eficiencia de los módulos en modo On-line superior al 96%.
- Funcionamiento en Eco-mode para mejora de la eficiencia.
- Función Cold-start para arranque sin presencia de red, opcional.
- Modo Smart Efficiency para alargar la vida de los módulos.
- Cargador inteligente de hasta el 20% de la potencia del sistema.
- Canales de comunicación USB, RS-232, RS-485 y contactos libres de potencial.
- SNMP/Ethernet, relés y kit paralelo, como opciones.
- Software de gestión y monitorización multiplataforma.



(1) Para los sistemas con módulos de 6 kW.

Display

- Pantalla táctil a color de 7".
- Pantalla touch panel de gran formato que proporciona información de estado y registros útiles.



Sistemas en armarios

Posibilidad de instalar los sistemas de módulos en armarios de 1100/1600/2000 mm de altura con o sin baterías incluidas. Las baterías también pueden ir instaladas en armarios adicionales.



Vigilancia continua

Mediante la integración, opcional, en Nimbus-cloud de Salicru, el equipo pasa a estar monitorizado permanentemente, consiguiendo un análisis continuo del rendimiento de la protección proporcionada.



Telemantenimiento

Las opciones de telemantenimiento, mediante la conexión a Nimbus Services, son múltiples, en modalidades y respuesta, permitiendo actuaciones inmediatas en caso de incidencia o anticipo de situaciones anómalas.



Gama

MÓDULOS	CÓDIGO	POTENCIA (VA / W)	DIMENSIONES (F × AN × AL mm)	PESO (Kg)
SLC ADAPT2 6 A	694AB000013	6000 / 6000	590 × 436 × 85	15,3
SLC ADAPT2 9 A	694AB000014	9000 / 9000	590 × 436 × 85	15,5

SISTEMAS	CÓDIGO	Nº MÓDULOS (#)	POTENCIA MÁXIMA POR SISTEMA (kVA)	DIMENSIONES (F × AN × AL mm)	PESO (Kg)
SLC-#/2 ADAPT 18 A	694RA000246	1 a 2 × 6 kVA / 1 a 2 × 9 kVA	12/18	612 × 485 × 309	57
SLC-#/4 ADAPT 27 A	694RA000247	1 a 4 × 6 kVA / 1 a 3 × 9 kVA	24/27	612 × 485 × 485	66
SLC-#/6 ADAPT 54 A	694RA000248	1 a 6 × 6 kVA / 1 a 6 × 9 kVA	36/54	751 × 485 × 1033	100

Nomenclatura, dimensiones y pesos para equipos con tensión entrada 3 x 220 V, tensión salida 3 x 220 V.

Sustituir # por el número de módulos del sistema.

Formato rack 19" para sistemas de 2, 3 y 4 slots.

Baterías ubicadas en armarios adicionales.

El peso reflejado corresponde solamente al sistema, sin módulos.

Dimensiones



SLC ADAPT2 6 A
SLC ADAPT2 9 A



SLC-#/2 ADAPT 18 A



SLC-#/4 ADAPT 27 A



SLC-#/6 ADAPT 54 A

Características técnicas

MODELO		SLC ADAPT2 A	
Potencia módulos (VA/W)		6000 / 6000	9000 / 9000
TECNOLOGÍA		On-line doble conversión, HF, control DSP	
ENTRADA	Tensión nominal monofásica	120 / 127 V	No disponible
	Tensión nominal trifásica (3F + N)	3 × 208 / 220 V	
	Margen de tensión	-40% +25% (Según carga) ⁽¹⁾	
	Margen de frecuencia	40 - 70 Hz	
	Distorsión Armónica Total (THDi)	≤3%	
	Factor de potencia	>0,99	
SALIDA	Factor de potencia	1	
	Tensión nominal monofásica	120 / 127 V	No disponible
	Tensión nominal trifásica (3F + N)	3 × 208 / 220 V	
	Precisión estática	±1%	
	Distorsión armónica total (THDv)	≤1% carga lineal; <5% carga no lineal	
	Frecuencia	50 / 60 Hz	
	Rendimiento módulo (On-line)	> 96%	
	Rendimiento Smart Eco-mode	99%	
	Sobrecarga admisible	<110% durante 1 hora / <125% durante 10 min / <150% durante 1 min / >150% durante 200 ms	
	Factor de cresta	3:1	
BYPASS MANUAL	Tipo	Sin interrupción (opcional) ⁽²⁾	
BYPASS ESTÁTICO	Tipo	Estático a tiristores	
	Tiempo de transferencia	0 ms	
	Sobrecarga admisible	≤110% constante / ≤130% durante 1 hora / ≤150% durante 1 minuto / >150% durante 5 segundos	
BATERÍA	Tipo de batería	Pb-Ca, VRLA, Pb abierto, gel, Ni-Cd, Li-Ion	
	Tensión bus cargador	Configurable entre +/-96 y +/-132 Vdc	
	Potencia máxima del cargador (W)	20% de la potencia total del sistema	
COMUNICACIÓN	Display	Pantalla táctil 7" y LEDs	
	Puertos	USB, RS-232, RS-485 y relés	
	Slot inteligente	1 × Nimbus SNMP / 1 × Nimbus relés extendido	
GENERALES	Temperatura de trabajo	0° C ÷ +55° C ⁽³⁾	
	Humedad relativa	Hasta 95%, sin condensar	
	Altitud máxima de trabajo	2.400 m.s.n.m. ⁽⁴⁾	
	Ruido acústico a 1 metro	<54 dB(A) (Según cantidad de módulos)	
SISTEMAS	Nº máximo módulos x sistema	2, 4, ó 6	2, 3, ó 6
	Potencia máxima por sistema	12, 24, 36 kW	18, 27, 54 kW
	Nº máximo módulos en paralelo	30	
	Potencia máxima sistemas en paralelo	180 kW	270 kW
NORMATIVA	Seguridad	EN IEC 62040-1	
	Ferrovial	EN 50121-4 / EN 50121-5	
	Compatibilidad electromagnética (CEM)	EN IEC 62040-2	
	Funcionamiento	VFI-SS-11 (EN 62040-3)	
	Sísmica	IEC 60068-3-3:2019/COR1:2021 / UBC1997 Zone3 & Zone 4 Ip 1.5	
	Certificaciones corporativas	ISO 9001, ISO 14001, ISO 45001	

(1) Porcentaje lineal de reducción de carga de -20% a -40%.

(2) No incluido en subracks. Opcional para sistemas en armarios.

(3) Degradación de potencia para temperaturas superiores a +40°C.

(4) Degradación de potencias para alturas superiores, hasta un máximo de 5000 msnm.

