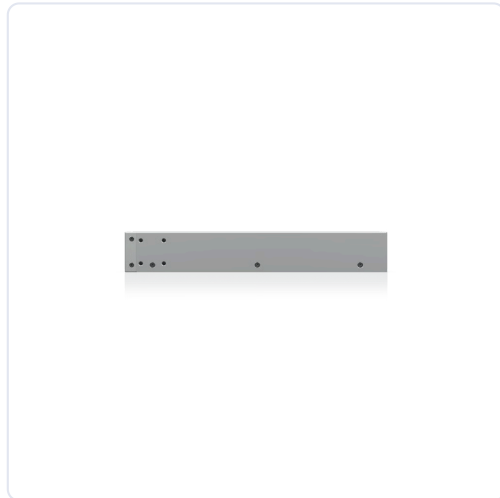
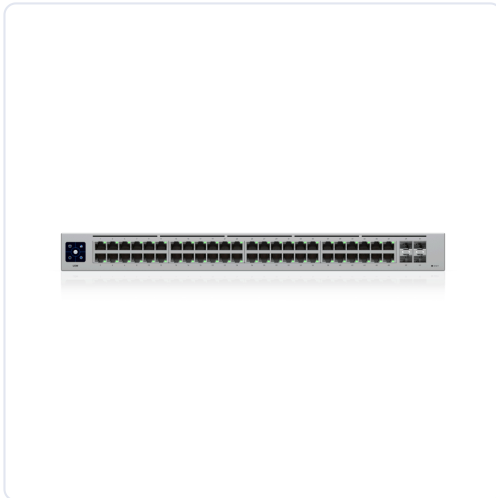




# Switch Administrable Layer 2 / 48 Puertos GbE / 4 Puertos SFP 1 Gbps / Fanless / 104 Gbps / Pantalla Táctil 1.3'

## IMÁGENES DEL PRODUCTO



## INFORMACIÓN BÁSICA

Marca  
**UBIQUITI**

Modelo  
**USW-48**

Garantía  
**3**

## CARACTERÍSTICAS PRINCIPALES

---

- ✓ Operación silenciosa sin ventiladores para entornos sensibles al ruido
- ✓ Gestión centralizada mediante UniFi Network Controller
- ✓ Pantalla táctil LCM de 1.3" para monitoreo y control local
- ✓ Capacidad de conmutación de 104 Gbps sin cuellos de botella
- ✓ Montaje en rack 1U con profundidad ajustable 400-1200 mm (15.7-47.2')
- ✓ Consumo energético de solo 40 W para alta densidad de puertos

## ESPECIFICACIONES TÉCNICAS

---

Switch administrable de Capa 2 con 48 puertos RJ45 Gigabit Ethernet y 4 puertos SFP de 1 Gbps, diseñado para despliegues de alta densidad en centros de datos y armarios de telecomunicaciones. Su arquitectura fanless elimina componentes mecánicos móviles, garantizando operación completamente silenciosa y reduciendo puntos de fallo en instalaciones 24/7. La capacidad de conmutación de 104 Gbps permite tráfico simultáneo sin degradación del rendimiento. La pantalla táctil LCM de 1.3 pulgadas proporciona acceso local a estado del dispositivo y funciones básicas de gestión, complementando la administración remota a través del UniFi Network Controller. El factor de forma 1U con profundidad de rack ajustable entre 400 y 1200 mm (15.7-47.2 pies) facilita su integración en infraestructuras estándar y compactas.

### Características Generales

48 puertos RJ45 GbE (10/100/1000 Mbps)

---

4 puertos SFP de 1 Gbps para uplink o fibra

---

Capacidad de conmutación: 104 Gbps

---

Diseño fanless sin ventiladores mecánicos

---

Pantalla LCM táctil de 1.3 pulgadas

---

Gestión mediante UniFi Network Controller

---

Factor de forma: 1U para montaje en rack

---

Profundidad de rack soportada: 400-1200 mm (15.7-47.2 pies)

Desempeño

Físicas y Eléctricas

Capacidad de conmutación: 104 Gbps

---

Velocidad puertos SFP: 1 Gbps

Dimensiones: 442 x 285 x 44 mm (17.4 x 11.2 x 1.7 pulgadas)

---

Peso: 3.9 kg sin brackets / 4 kg con brackets

---

Material carcasa: Acero SGCC

---

Consumo máximo: 40 W

---

Alimentación: 100-240 VCA, 50/60 Hz

---

Fuente: Interna CA/CC

## Contenido del Paquete

Switch USW-48

---

Brackets de montaje en rack

---

Cable de alimentación